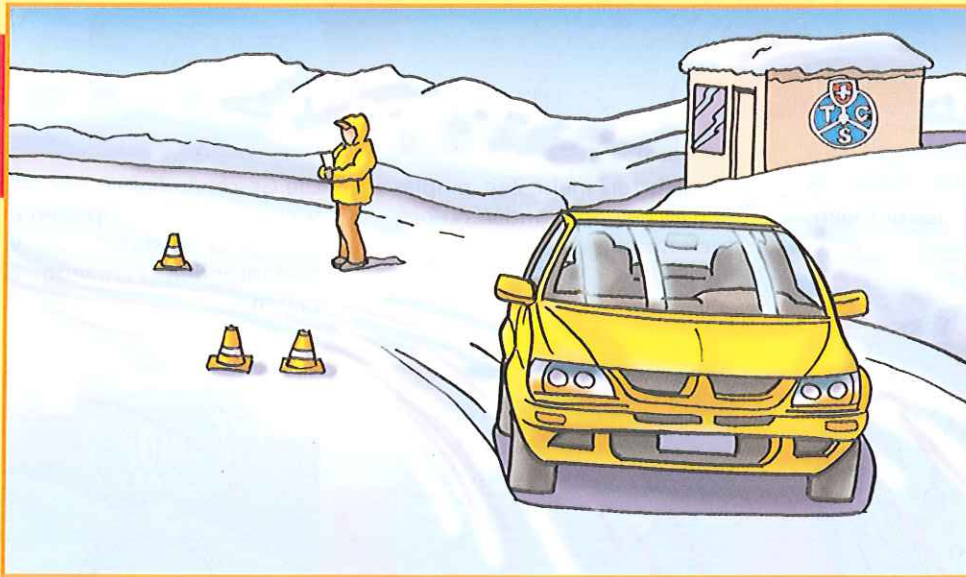


Die Distanz...



13. Aufgrund der Fliehkraft kann ein Fahrzeug in einer schneebedeckten oder vereisten Kurve sehr schnell die Bodenhaftung verlieren. Unter gleichen Bedingung kann der Bremsweg 5 bis 10 mal länger sein!



14. Absolvieren Sie einen Fahrkurs auf Schnee.



Section Valais
Sektion Wallis

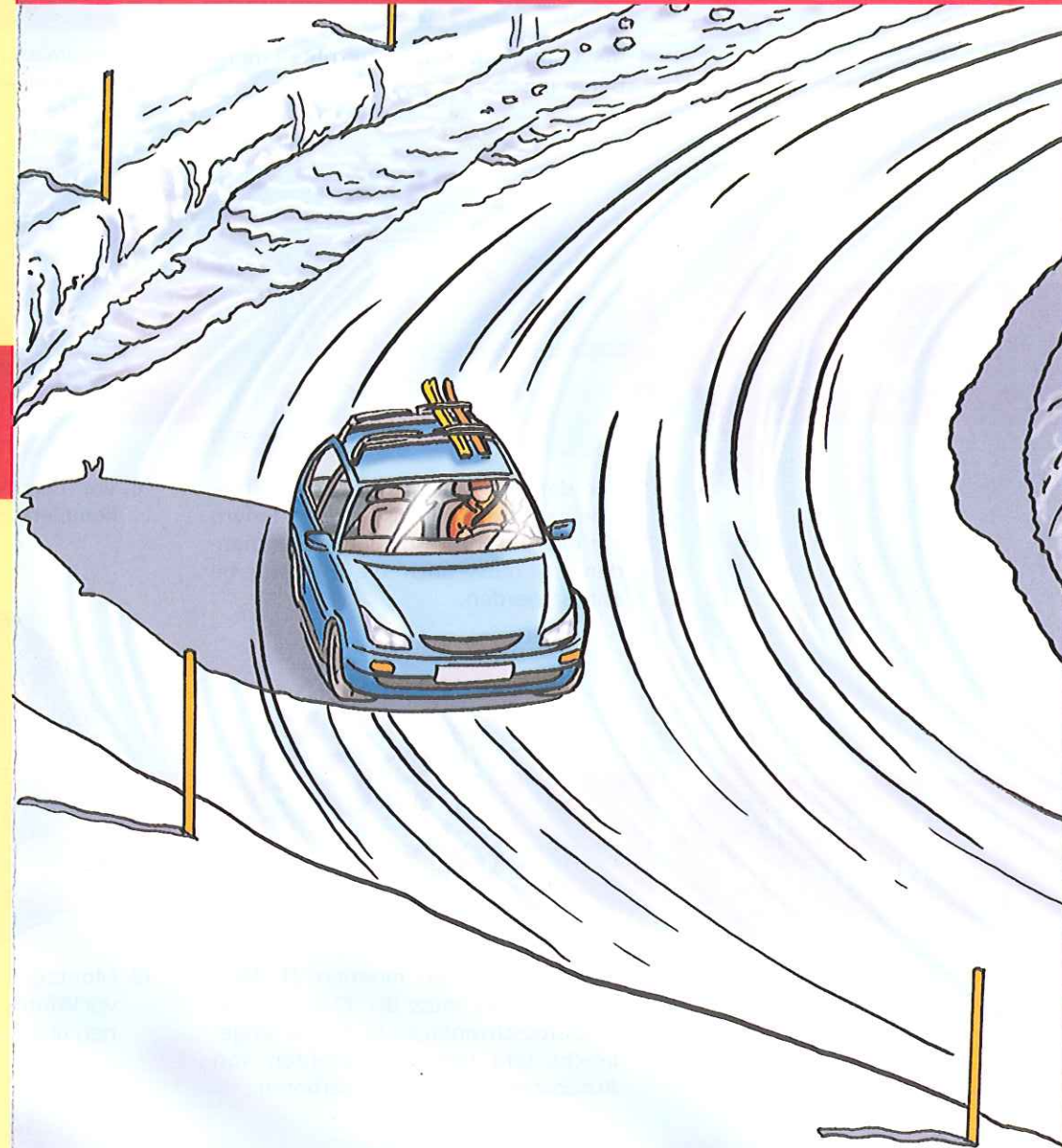
police
WALLISER
KANTONSPOLIZEI

www.tcs.ch

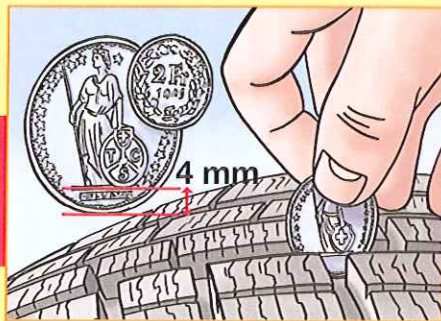


UNE RÉALISATION DE LA POLICE CANTONALE VALAISANNE

Das richtige Verhalten! Im Winter



Vor dem Wintereinbruch



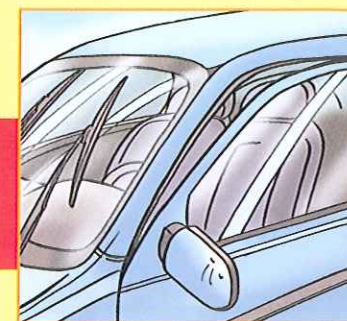
1. Vor Wintereinbruch Winterreifen montieren lassen.



2. Regelmässig Beleuchtung auf Funktionalität kontrollieren und defekte Glühlampen ersetzen.



3. Winter-Check durch einen professionellen Garagebetrieb machen lassen (Frostschutz, u.s.w.).

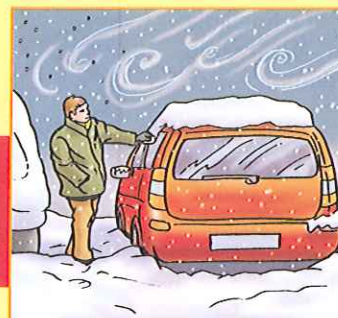


4. Abgenutzte Scheibenwischblätter ersetzen. Türschlösser und Türdichtungen behandeln (Silikon).

Während dem Winter



5. Vor der Wegfahrt Front- und Seitenscheiben vorne vom Eis befreien. Sofern nur ein Aussenrückspiegel links vorhanden ist, muss auch die Heckscheibe enteist werden.



6. Vor der Wegfahrt, Fahrzeug komplett vom Schnee befreien.

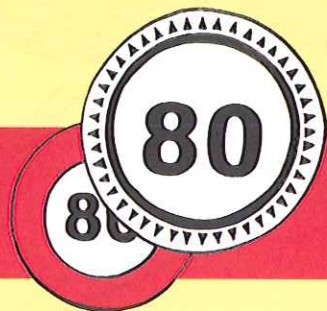


7. Für Fahrten mehr Zeit einplanen als gewohnt und Verkehrsfunk hören.

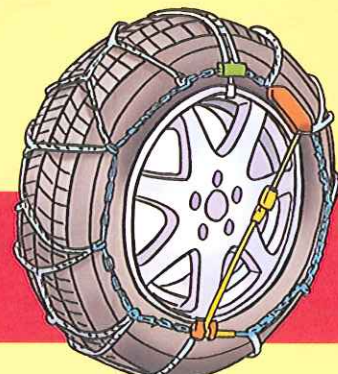


8. Die Geschwindigkeit den Strassenbedingungen anpassen und genügend Abstand zum vorausfahrenden Fahrzeug einhalten.

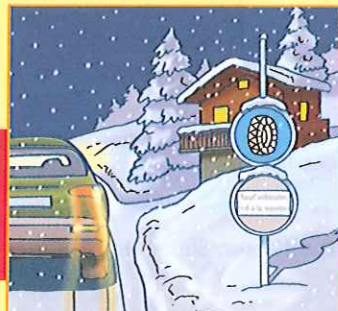
Bei extremen Verhältnissen



9. Sind Spikes-Reifen montiert (1. Nov. bis 30. April), muss der Kleber «max. Höchstgeschwindigkeit» hinten angebracht sein und das Befahren von Autobahnen/-strassen ist verboten.



10. Montage der Schneeketten, vor Wintereinbruch, im Trocknen üben...



11. Ab dem Sig. «Schneeketten obligatorisch», vor der Weiterfahrt, auf die Räder der Antriebsachsen des Fahrzeugs Schneeketten aufziehen.



12. Obligatorium gilt auch für 4x4-Fahrzeuge, sofern keine Zusatztafel mit dem Vermerk «Ausgenommen 4x4-Fz» angebracht ist.

